

SISTEMAS DE ASPIRAÇÃO

AIR INTAKE SYSTEMS

SISTEMAS DE ASPIRACIÓN



ReserPlastic®



SISTEMAS DE ASPIRAÇÃO

AIR INTAKE SYSTEMS

SISTEMAS DE ASPIRACIÓN



ReserPlastic®

CONHEÇA OS COMPONENTES DESTES SISTEMAS QUE PODEM SER ADQUIRIDOS SEPARADAMENTE

We invite you to know the products (that are also components) of these systems - they may be bought as spare part.
Invitamos a conocer los productos (que tambien son componentes) de estes Sistemas. Pueden ser comprados em separado.

 **DOWNLOAD**

CATÁLOGO DE SISTEMAS DE ASPIRAÇÃO

AIR INTAKE SYSTEMS CATALOGUE

CATALOGO SISTEMAS DE ASPIRACION



reserplastic.com.br/sistemas.pdf

03	MERCEDES-BENZ
22	IVECO
24	VOLKSWAGEN
41	FORD
53	AGRALE
54	VOLVO
56	SCANIA
58	DAF
60	MASSEY FERGUSON
62	VALTRA

(*) As marcas das montadoras, códigos OEM e seus respectivos veículos são usados apenas como referência, sendo todos os produtos produzidos pela Reserplastic
Suitable for: Assembling companies brands, OEM codes and their vehicles are just used as references only - all products are manufactured by Reserplastic.
Las marcas de las armadoras, códigos OEM y sus vehículos son usados solamente como referencia, todos los productos son producidos por Reserplastic.

TAMPA, CARÇAÇA E ABRAÇADEIRA SEM ELEMENTOCover, body and clamp w/o element
Tapa, carcaza y abrazadera sin elementocódigo | code **000266**(*) referência OEM reference
376 090 3501 / 476 090 0001**TAMPA, CARÇAÇA E ABRAÇADEIRA COM ELEMENTO**Cover, body and clamp with element
Tapa, carcaza y abrazadera con elementocódigo | code **000291**(*) referência OEM reference
376 090 3501 / 476 090 0001**ABRAÇADEIRA**Clamp
Abrazaderacódigo | code **000308**(*) referência OEM reference
000 090 0142

02

TAMPA DE VEDAÇÃO FILTRO DE ARAir Filter Isolation Cap
Tapa de la carcaza de filtro de airecódigo | code **000523**(*) referência OEM reference
000 090 0912 / 002 094 0106

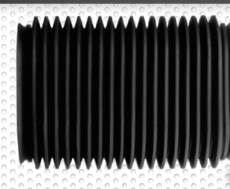
01

VÁLVULA DE PÓDust valve
Válvula de polvocódigo | code **000774**(*) referência OEM reference
376 094 0065

03

LIGAÇÃO FILTRO DE ARAir filter joint
Válvula de polvocódigo | code **000229**(*) referência OEM reference
693 528 7002

04

FOLE DE PASSAGEMBellows
Conducto de airecódigo | code **000256**(*) referência OEM reference
693 831 7088

05

DISTRIBUIDOR DE ARAir distributor
Distribuidor de airecódigo | code **000257**(*) referência OEM reference
693 831 7005

06

MERCEDES-BENZsem filtro | without filter
com filtro | with filter
códigos | codes **000237** **000352**(*) referência OEM reference **376 090 5301 + TOMADA/INTAKE**

(*) aplicação | application

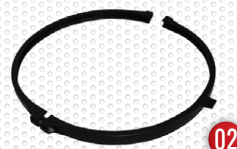
2726 B/K | 2423 B/K | 2428 | 1728 | 1728 S
Atron 2729B/K

(*) As marcas das montadoras, códigos OEM e seus respectivos veículos são usados apenas como referência, sendo todos os produtos produzidos pela Reserplastic

ENI Suitable for:.. Assembling companies brands, OEM codes and their vehicles are just used as references only – all products are manufactured by Reserplastic. | ES Las marcas de las armadoras, codigos OEM e sus vehiculos son usados solamente como referencia, todos los productos son producidos por Reserplastic.

TAMPA, CARÇAÇA E ABRAÇADEIRA SEM ELEMENTOCover, body and clamp w/o element
Tapa, carcaza y abrazadera sin elementocódigo | code **000266**(*) referência OEM reference
376 090 3501 / 476 090 0001**TAMPA, CARÇAÇA E ABRAÇADEIRA COM ELEMENTO**Cover, body and clamp with element
Tapa, carcaza y abrazadera con elementocódigo | code **000291**(*) referência OEM reference
376 090 3501 / 476 090 0001**TAMPA DE VEDAÇÃO FILTRO DE AR**Air Filter Isolation Cap
Tapa de la carcaza de filtro de airecódigo | code **000523**(*) referência OEM reference
000 090 0912 / 002 094 0106

01

ABRAÇADEIRAClamp
Abrazaderacódigo | code **000308**(*) referência OEM reference
000 090 0142

02

VÁLVULA DE PÓDust valve
Válvula de polvocódigo | code **000030**(*) referência OEM reference
000 094 3665

03

DUTO DE PASSAGEMPassage duct
Ducto de passagecódigo | code **000135**(*) referência OEM reference
695 528 7008

04



06

07

05

04

02

01

03

MERCEDES-BENZ

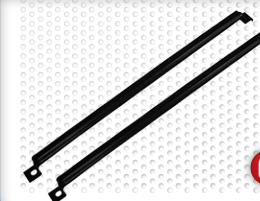
códigos codes	sem filtro without filter	com filtro with filter
	000611	000612

(*) referência OEM reference	376 090 3301 / 694 830 7153
------------------------------	------------------------------------

(*) aplicação | application



L/LK 1620 | L/LS 1623 | L/LK 1218 R | L/LK 1418 R

HASTE METÁLICA DE FIXAÇÃOMetallic Fixation Rod
Varilla metálicacódigo | code **000417**(*) referência OEM reference
694 831 7079

07

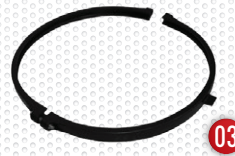
FOLE DE PASSAGEMBellows
Conducto de airecódigo | code **000292**(*) referência OEM reference
694 831 7088

05


TOMADA DE ARAir intake
Toma de airecódigo | code **000370**(*) referência OEM reference
694 830 7153

06

(*) As marcas das montadoras, códigos OEM e seus respectivos veículos são usados apenas como referência, sendo todos os produtos produzidos pela Reserplastic

**TAMPA, CARCAÇA E ABRAÇADEIRA
SEM ELEMENTO**Cover, body and clamp w/o element
Tapa, carcasa y abrazadera sin elementocódigo | code **000266**(*) referência OEM reference
376 090 3501 / 476 090 0001**TAMPA, CARCAÇA E ABRAÇADEIRA
COM ELEMENTO**Cover, body and clamp with element
Tapa, carcasa y abrazadera con elementocódigo | code **000291**(*) referência OEM reference
376 090 3501 / 476 090 0001**TAMPA DE VEDAÇÃO FILTRO DE AR**Air Filter Isolation Cap
Tapa de la carcasa de filtro de airecódigo | code **000523**(*) referência OEM reference
000 090 0912 / 002 094 0106**VÁLVULA DE PÓ**Dust valve
Válvula de polvocódigo | code **000774**(*) referência OEM reference
376 094 0065**ABRAÇADEIRA**Clamp
Abrazaderacódigo | code **000308**(*) referência OEM reference
000 090 0142**LIGAÇÃO FILTRO DE AR**Air filter joint
Válvula de polvocódigo | code **000229**(*) referência OEM reference
693 528 7002**MERCEDES-BENZ**sem filtro | without filter **000562** com filtro | with filter **000305**códigos | codes
(*) referência OEM reference **376 090 5301**

(*) aplicação | application

 2726 B/K | 2423 B/K | 2428 | 1728 | 1728 S
Atron 2729B/K


(*) As marcas das montadoras, códigos OEM e seus respectivos veículos são usados apenas como referência, sendo todos os produtos produzidos pela Reserplastic

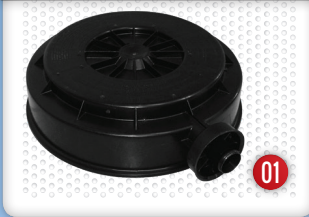
ENI Suitable for:.. Assembling companies brands, OEM codes and their vehicles are just used as references only – all products are manufactured by Reserplastic. | ES Las marcas de las armadoras, códigos OEM y sus vehículos son usados solamente como referencia, todos los productos son producidos por Reserplastic.

TAMPA DE VEDAÇÃO FILTRO DE AR

Air Filter Isolation Cap
Tapa de la carcasa de filtro de aire

código | code **000523**

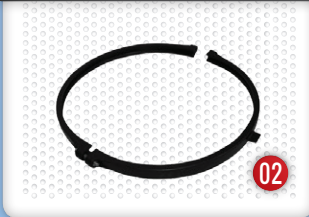
(*) referência OEM reference
000 090 0912 / 002 094 0106

**ABRAÇADEIRA**

Clamp
Abrazadera

código | code **000308**

(*) referência OEM reference
000 090 0142

**MERCEDES-BENZ**

códigos codes	sem filtro without filter	com filtro with filter
	000266	000291

(*) referência OEM reference **376 090 3301**

(*) aplicação | application



L/LK 1620 | L/LS 1623 | L/LK 1218 R | L/LK 1418 R



(*) As marcas das montadoras, códigos OEM e seus respectivos veículos são usados apenas como referência, sendo todos os produtos produzidos pela Reserplastic

ENI Suitable for:.. Assembling companies brands, OEM codes and their vehicles are just used as references only – all products are manufactured by Reserplastic. | ES Las marcas de las armadoras, codigos OEM y sus vehiculos son usados solamente como referencia, todos los productos son producidos por Reserplastic.

TAMPA DE VEDAÇÃO FILTRO DE AR

Air Filter Isolation Cap
Tapa de la carcaza de filtro de aire

código | code **001009**

(*) referência OEM reference
001 094 4703

**MERCEDES-BENZ**

códigos | codes

sem filtro | without filter

000956

(*) referência OEM reference

973 528 0606

(*) aplicação | application



Atego 1315 | 1418 | 1518 | 1718 | 1725 | 2425
2428 .Todos até nº D510.809

(*) As marcas das montadoras, códigos OEM e seus respectivos veículos são usados apenas como referência, sendo todos os produtos produzidos pela Reserplastic

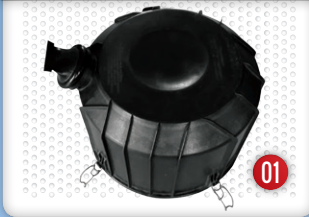
ENI Suitable for:.. Assembling companies brands, OEM codes and their vehicles are just used as references only – all products are manufactured by Reserplastic. | ES Las marcas de las armadoras, codigos OEM y sus vehiculos son usados solamente como referencia, todos los productos son producidos por Reserplastic.

TAMPA DE VEDAÇÃO FILTRO DE AR

Air Filter Isolation Cap
Tapa de la carcasa de filtro de aire

código | code **001008**

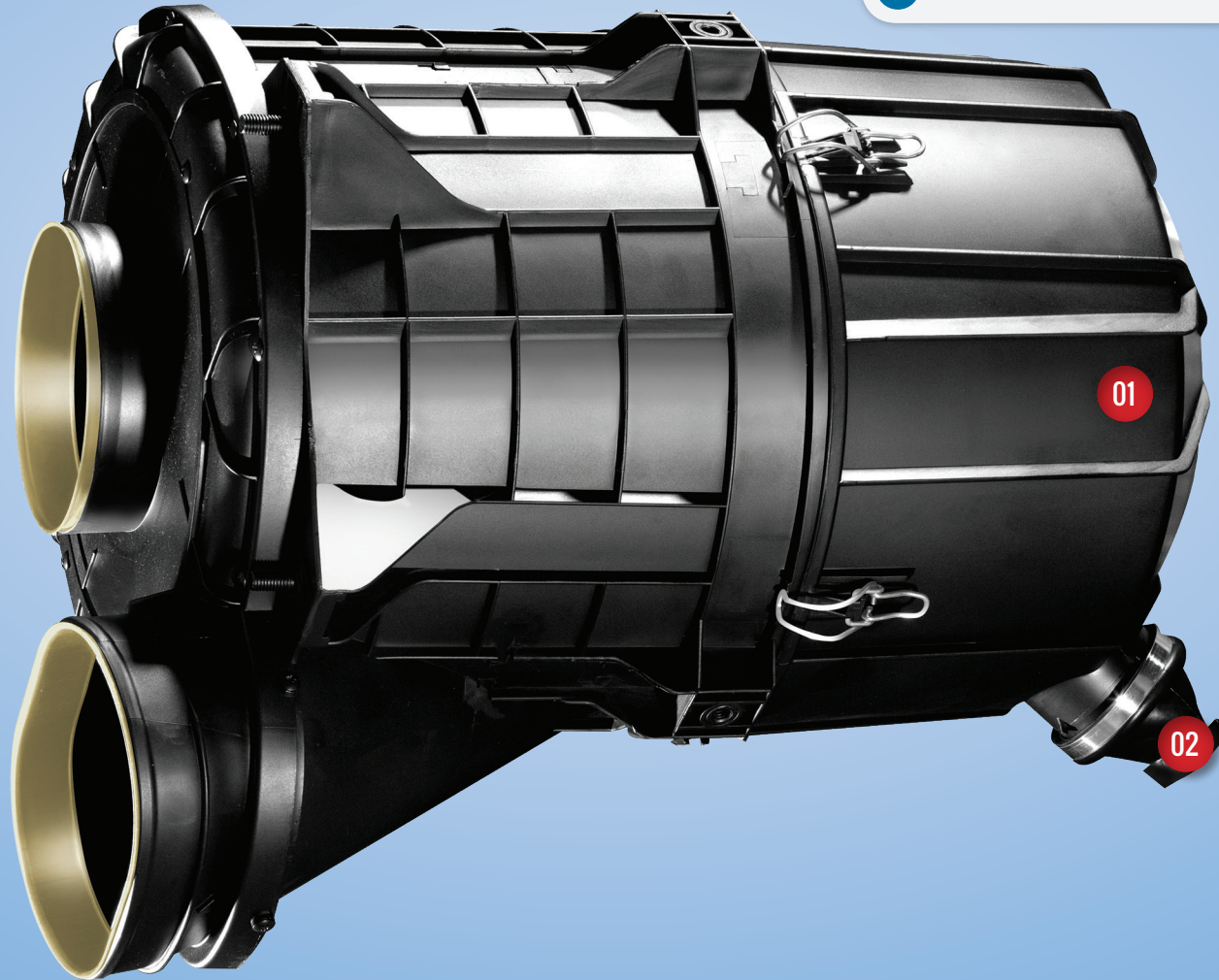
(*) referência OEM reference
001 094 4603

**VÁLVULA DE PÓ**

Dust valve
Válvula de polvo

código | code **000841**

(*) referência OEM reference
000 094 2965

**MERCEDES-BENZ**

códigos | codes

sem filtro | without filter

000973

(*) referência OEM reference

958 520 0353

(*) aplicação | application



Axor rodoviário todos com motor OM-457 LA

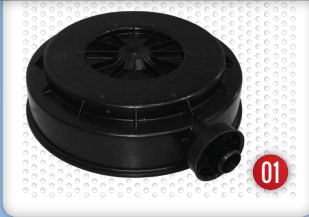
(*) As marcas das montadoras, códigos OEM e seus respectivos veículos são usados apenas como referência, sendo todos os produtos produzidos pela Reserplastic

TAMPA DE VEDAÇÃO FILTRO DE AR

Air Filter Isolation Cap
Tapa de la carcaza de filtro de aire

código | code **000523**

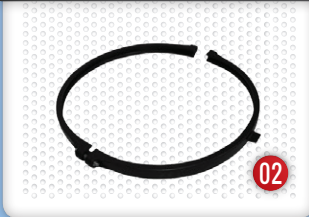
(*) referência OEM reference
000 090 0912 / 002 094 0106

**ABRAÇADEIRA**

Clamp
Abrazadera

código | code **000308**


(*) referência OEM reference
000 090 0142


**MERCEDES-BENZ**

códigos codes	sem filtro without filter	com filtro with filter
	000258	000235

(*) referência OEM reference **376 090 3501 / 476 090 0001**

(*) aplicação | application

 1720 | 1720 K | 1720 A | 1418 R | 1420 | 1723
1723 S | 1718 A | 1718 K

 O-500 M | O-500 U | OH-1525 | OH-1518
OH-1626 L | OH-1622 L | OH-1623

(*) As marcas das montadoras, códigos OEM e seus respectivos veículos são usados apenas como referência, sendo todos os produtos produzidos pela Reserplastic

TAMPA DE VEDAÇÃO FILTRO DE AR

Air Filter Isolation Cap
Tapa de la carcasa de filtro de aire

código | code **000729**

(*) referência OEM reference
000 090 1012

**VÁLVULA DE PÓ**

Dust valve
Válvula de polvo

código | code **000841**


(*) referência OEM reference
000 094 2965

**MERCEDES-BENZ**

códigos codes	sem filtro without filter	com filtro with filter
	000827	000620

(*) referência OEM reference **374 090 8401**

(*) aplicação | application

 Atron 2324 | L 1620 | L 1622 | L 1624
todos com motor eletrônico

(*) As marcas das montadoras, códigos OEM e seus respectivos veículos são usados apenas como referência, sendo todos os produtos produzidos pela Reserplastic



ENI Suitable for:.. Assembling companies brands, OEM codes and their vehicles are just used as references only – all products are manufactured by Reserplastic. | ES Las marcas de las armadoras, codigos OEM y sus vehiculos son usados solamente como referencia, todos los productos son producidos por Reserplastic.



MERCEDES-BENZ

códigos codes	sem filtro without filter	com filtro with filter
	001229	001141
(*) referência OEM reference	374 090 8201 / 374 090 7401	374 090 0301 / 693 520 0453
	695 520 0053 / 694 520 0053 / 688 520 0053	

(*) aplicação | application

-  912 C | 1215 C | 1718 | 1718 M | L 1318 eletr.
712 C | 914 C | 1318 | 1215 | L 1218 eletr. | 1218 eletr.
-  Micro-ônibus LO-914 | LO-915- LO-916

TAMPA DE VEDAÇÃO FILTRO DE AR

Air Filter Isolation Cap
Tapa de la carcaza de filtro de aire

código | code **000901**

(*) referência OEM reference
000 090 0707 | 001 094 9206



VÁLVULA DE PÓ

Dust valve
Válvula de polvo

código | code **000841**

(*) referência OEM reference
000 094 2965





(*) As marcas das montadoras, códigos OEM e seus respectivos veículos são usados apenas como referência, sendo todos os produtos produzidos pela Reserplastic

**MERCEDES-BENZ**

códigos codes	sem filtro without filter	com filtro with filter
	001230	001142
(*) referência OEM reference	979 520 0053 / 979 520 0353	374 090 7701 / 384 520 0153

(*) aplicação | application

 Linha Accelo 715 | 915 | 915 C | 815 | 1016 | 1316
todos até 03/2018

 OF-1417 | OF-1418 | OF-1519 | OF-1519 R

TAMPA DE VEDAÇÃO FILTRO DE AR

Air Filter Isolation Cap
Tapa de la carcasa de filtro de aire

código | code **000901**

(*) referência OEM reference
000 090 0707 | 001 094 9206

**VÁLVULA DE PÓ**

Dust valve
Válvula de polvo

código | code **000841**

(*) referência OEM reference
000 094 2965



(*) As marcas das montadoras, códigos OEM e seus respectivos veículos são usados apenas como referência, sendo todos os produtos produzidos pela Reserplastic



MERCEDES-BENZ

códigos codes	sem filtro without filter	com filtro with filter
	001043	001042

(*) referência OEM reference **376 090 4701 / 376 090 4901**

(*) aplicação | application



OF-1721 | OF-1721 L | OF-1722 M- OF-1723
OF-1724 | OF-1724 L | OF | 1726 | OF-1119
OF-1319 | OF-1218- OF-1730

TAMPA DE VEDAÇÃO FILTRO DE AR

Air Filter Isolation Cap
Tapa de la carcasa de filtro de aire

código | code **000729**

(*) referência OEM reference
000 090 1012



VÁLVULA DE PÓ

Dust valve
Válvula de polvo

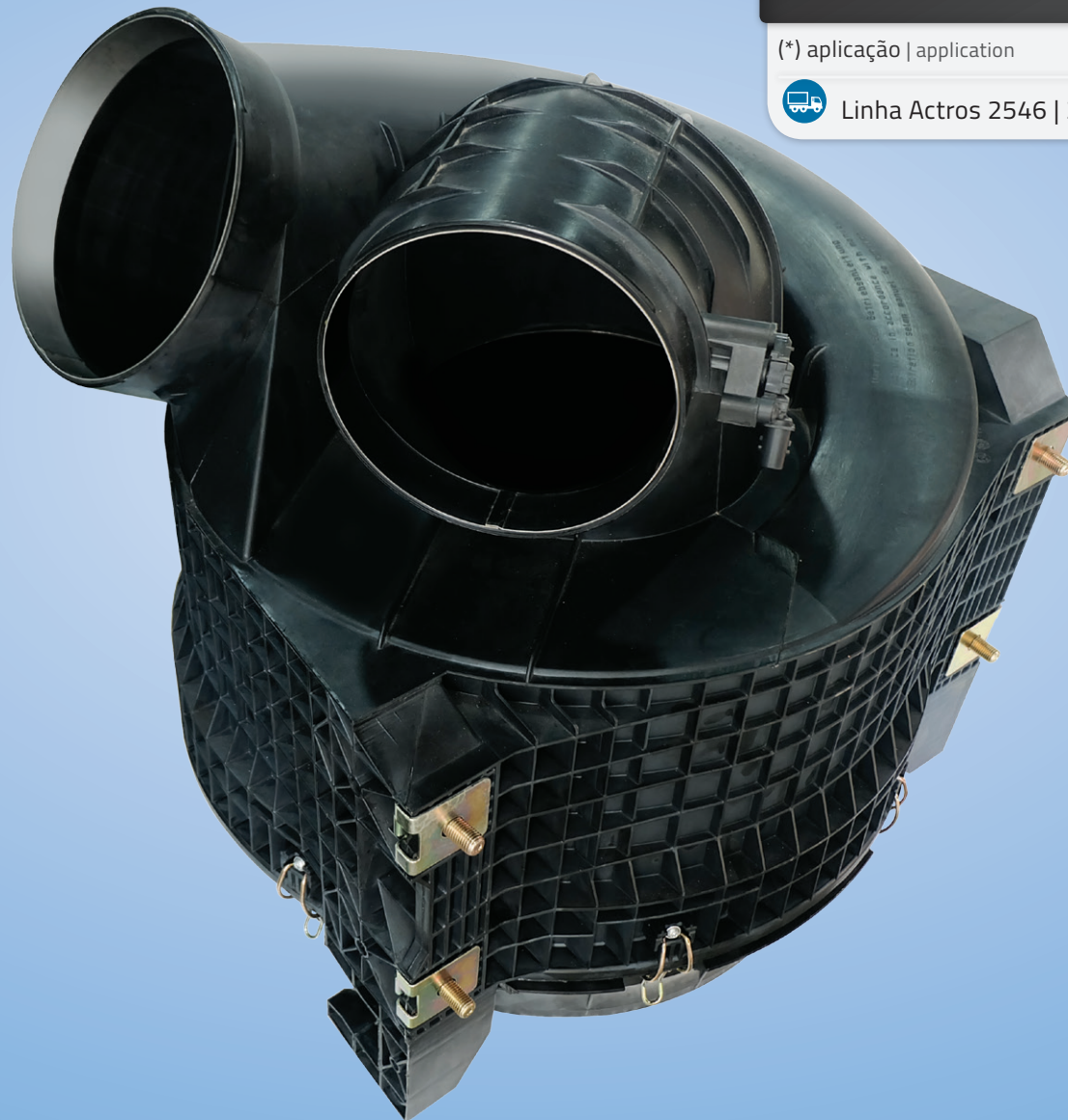
código | code **000841**

(*) referência OEM reference
000 094 2965



(*) As marcas das montadoras, códigos OEM e seus respectivos veículos são usados apenas como referência, sendo todos os produtos produzidos pela Reserplastic

EN Suitable for:.. Assembling companies brands, OEM codes and their vehicles are just used as references only – all products are manufactured by Reserplastic. | ES Las marcas de las armadoras, códigos OEM y sus vehículos son usados solamente como referencia, todos los productos son producidos por Reserplastic.



MERCEDES-BENZ

códigos | codes

sem filtro | without filter

001196

(*) referência OEM reference

019 094 1102

018 094 6402 / 018 094 6302

(*) aplicação | application



Linha Actros 2546 | 2646

(*) As marcas das montadoras, códigos OEM e seus respectivos veículos são usados apenas como referência, sendo todos os produtos produzidos pela Reserplastic



MERCEDES-BENZ

códigos | codes

sem filtro | without filter

001044

(*) referência OEM reference

019 094 19 02

018 094 94 02 / 017 094 90 02

(*) aplicação | application



Axor 1933 | 2533 | 2831 | 3131. Vide chassis

TAMPA DE VEDAÇÃO FILTRO DE AR

Air Filter Isolation Cap
Tapa de la carcasa de filtro de aire

código | code

001009

(*) referência OEM reference

001 094 4703



(*) As marcas das montadoras, códigos OEM e seus respectivos veículos são usados apenas como referência, sendo todos os produtos produzidos pela Reserplastic

EN Suitable for:.. Assembling companies brands, OEM codes and their vehicles are just used as references only – all products are manufactured by Reserplastic. | ES Las marcas de las armadoras, codigos OEM y sus vehiculos son usados solamente como referencia, todos los productos son producidos por Reserplastic.



MERCEDES-BENZ

códigos codes	sem filtro without filter	com filtro with filter
	001039	001052

(*) referência OEM reference **958 520 1453 / 476 090 7701**

(*) aplicação | application



Axor 3131 de 2015 em diante | Axor 3340 | 3340 S/K
3341 | 3344 | 3344 S/K | 4140 | 4144 | 1938
1938 S | 1944 S

TAMPA DE VEDAÇÃO FILTRO DE AR

Air Filter Isolation Cap
Tapa de la carcasa de filtro de aire

código | code **001040**

6012 301 046 008
000 090 06 07



VÁLVULA DE PÓ

Dust valve
Válvula de polvo

código | code **000841**

(*) referência OEM reference
000 094 2965



(*) As marcas das montadoras, códigos OEM e seus respectivos veículos são usados apenas como referência, sendo todos os produtos produzidos pela Reserplastic

TAMPA DE VEDAÇÃO FILTRO DE AR

Air Filter Isolation Cap
Tapa de la carcasa de filtro de aire

código | code **001040**

(*) referência OEM reference
000 090 06 07

**MERCEDES-BENZ**

códigos codes	sem filtro without filter	com filtro with filter
	001048	001053

(*) referência OEM reference **634 528 0006 / 634 520 0453**

(*) aplicação | application



L/LS 1634 com motor OM-447 | LS 1634 com motor eletrônico OM-457 LA



O-500 RS- O-500 RSD

VÁLVULA DE PÓ

Dust valve
Válvula de polvo

código | code **000841**

(*) referência OEM reference
000 094 2965



(*) As marcas das montadoras, códigos OEM e seus respectivos veículos são usados apenas como referência, sendo todos os produtos produzidos pela Reserplastic



MERCEDES-BENZ

códigos codes	sem filtro without filter	com filtro with filter
	000984	000983

(*) referência OEM reference **958 520 0853 / 958 520 0953**

(*) aplicação | application



Axor 6x4 2831 | 3131 ambos até 2015

TAMPA DE VEDAÇÃO FILTRO DE AR

Air Filter Isolation Cap
Tapa de la carcasa de filtro de aire

código | code **000729**

(*) referência OEM reference
000 090 1012



VÁLVULA DE PÓ

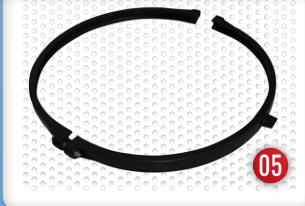
Dust valve
Válvula de polvo

código | code **000841**

(*) referência OEM reference
000 094 2965




(*) As marcas das montadoras, códigos OEM e seus respectivos veículos são usados apenas como referência, sendo todos os produtos produzidos pela Reserplastic

TAMPA DE VEDAÇÃO FILTRO DE ARAir Filter Isolation Cap
Tapa de la carcasa de filtro de airecódigo | code **000523**(*) referência OEM reference
002 094 0106 / 000 090 0912**BOCAL DE SAÍDA**Nozzle exit
Boquillacódigo | code **000826**(*) referência OEM reference
000 094 3709**ABRAÇADEIRA**Clamp
Abrazaderacódigo | code **000720**(*) referência OEM reference
N/A**ACOPLAMENTO FILTRO DE AR (BETONEIRAS)**Air Filter Connection
Conexión del filtro de airecódigo | code **000229**(*) referência OEM reference
693 528 7002**ABRAÇADEIRA**Clamp
Abrazaderacódigo | code **000308**(*) referência OEM reference
000 090 0142**MERCEDES-BENZ**

códigos codes	sem filtro without filter	com filtro with filter
	000726	000721

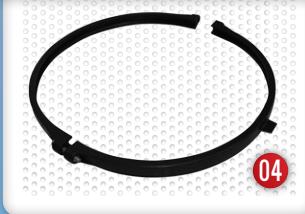
(*) referência OEM reference	376 090 5301
------------------------------	---------------------

(*) aplicação | application

 2726 B/K 2423 B/K 2428 1728 1728 S
Atron 2729 B/K

VÁLVULA DE PÓDust valve
Válvula de polvocódigo | code **000774**(*) referência OEM reference
376 094 0065

(*) As marcas das montadoras, códigos OEM e seus respectivos veículos são usados apenas como referência, sendo todos os produtos produzidos pela Reserplastic

TAMPA DE VEDAÇÃO FILTRO DE ARAir Filter Isolation Cap
Tapa de la carcasa de filtro de airecódigo | code **000523**(*) referência OEM reference
002 094 0106 / 000 090 0912**BOCAL DE SAÍDA**Nozzle exit
Boquillacódigo | code **000826**(*) referência OEM reference
000 094 3709**ABRAÇADEIRA**Clamp
Abrazaderacódigo | code **000720**(*) referência OEM reference
N/A**ABRAÇADEIRA**Clamp
Abrazaderacódigo | code **000308**(*) referência OEM reference
000 090 0142**MERCEDES-BENZ**

códigos codes	sem filtro without filter	com filtro with filter
	000760	000722

(*) referência OEM reference	376 090 3301
------------------------------	---------------------

(*) aplicação | application

 L/LK 1620 | L/LS 1623 | L/LK 1218 R | L/LK 1418 R
**VÁLVULA DE PÓ**Dust valve
Válvula de polvocódigo | code **000030**(*) referência OEM reference
000 094 3665

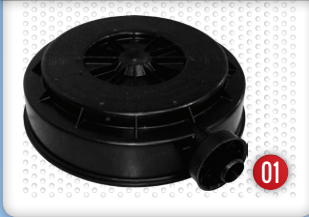
(*) As marcas das montadoras, códigos OEM e seus respectivos veículos são usados apenas como referência, sendo todos os produtos produzidos pela Reserplastic

TAMPA DE VEDAÇÃO FILTRO DE AR

Air Filter Isolation Cap
Tapa de la carcasa de filtro de aire

código | code **000523**

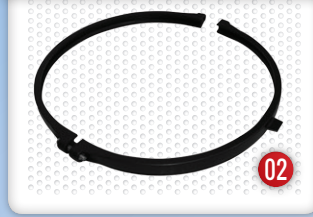
(*) referência OEM reference
002 094 0106 / 000 090 0912

**ABRAÇADEIRA**

Clamp
Abrazadera

código | code **000308**

(*) referência OEM reference
000 090 0142

**VÁLVULA DE PÓ**

Dust valve
Válvula de polvo

código | code **000030**


(*) referência OEM reference
000 094 3665

**MERCEDES-BENZ**

	sem filtro without filter	com filtro with filter
códigos codes	000609	000608

(*) referência OEM reference **476 090 0001 / 382 528 0002**

(*) aplicação | application

 O-500 M | O-500 U | OH-1525 | OH-1518
OH-1626 L | OH-1622 L | OH-1623



(*) As marcas das montadoras, códigos OEM e seus respectivos veículos são usados apenas como referência, sendo todos os produtos produzidos pela Reserplastic

TAMPA DE VEDAÇÃO FILTRO DE AR

Air Filter Isolation Cap
Tapa de la carcasa de filtro de aire

código | code **000729**

(*) referência OEM reference
000 090 1012

**VÁLVULA DE PÓ**

Dust valve
Válvula de polvo

código | code **000841**


(*) referência OEM reference
503106179

**IVECO**

códigos codes	sem filtro without filter	com filtro with filter
	000827	000620

(*) referência OEM reference **5801291000**

(*) aplicação | application

 Eurocargo Cavallino | Eurocargo Tector | Stradale
240E25S | Eurocargo Attack | CC118E20

(*) As marcas das montadoras, códigos OEM e seus respectivos veículos são usados apenas como referência, sendo todos os produtos produzidos pela Reserplastic

ENI Suitable for:.. Assembling companies brands, OEM codes and their vehicles are just used as references only – all products are manufactured by Reserplastic. | ES Las marcas de las armadoras, códigos OEM y sus vehículos son usados solamente como referencia, todos los productos son producidos por Reserplastic.

TAMPA DE VEDAÇÃO FILTRO DE AR

Air Filter Isolation Cap
Tapa de la carcaza de filtro de aire

código | code **001007**

(*) referência OEM reference
42554030

**IVECO**

códigos | codes

sem filtro | without filter

000957

(*) referência OEM reference

41226559

(*) aplicação | application



Stralis HD- Stralis NR | Stralis Hi-Way | Novo Trakker
Stralis Hi-Road | Eurotech vide chassi

(*) As marcas das montadoras, códigos OEM e seus respectivos veículos são usados apenas como referência, sendo todos os produtos produzidos pela Reserplastic

ENI Suitable for:.. Assembling companies brands, OEM codes and their vehicles are just used as references only – all products are manufactured by Reserplastic. | ES Las marcas de las amadoras, codigos OEM y sus vehiculos son usados solamente como referencia, todos los productos son producidos por Reserplastic.

TAMPA DE VEDAÇÃO FILTRO DE AR

Air Filter Isolation Cap
Tapa de la carcasa de filtro de aire

código | code **000523**

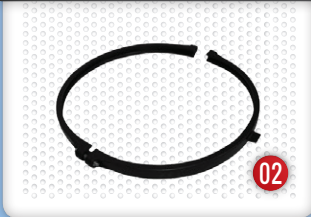
(*) referência OEM reference
2S0 129 954 / 2TB 129 954

**ABRAÇADEIRA**

Clamp
Abrazadera

código | code **000308**

(*) referência OEM reference
2S0 129 142

**VOLKSWAGEN**

códigos codes	sem filtro without filter	com filtro with filter
	000258	000235

(*) referência OEM reference **2T2 129 601 A**

(*) aplicação | application



17-250 | 24-250 | 24-320 | 19-320 | 19-370,
25-320 | 31-320 | 25-370 | 26-370 | 31-370

(*) As marcas das montadoras, códigos OEM e seus respectivos veículos são usados apenas como referência, sendo todos os produtos produzidos pela Reserplastic

TAMPA, CARÇAÇA E ABRAÇADEIRA SEM ELEMENTOCover, body and clamp w/o element
Tapa, carcaza y abrazadera sin elementocódigo | code **000258**(*) referência OEM reference
2T2 129 601 A**TAMPA DE VEDAÇÃO FILTRO DE AR**Air Filter Isolation Cap
Tapa de la carcaza de filtro de airecódigo | code **000523**(*) referência OEM reference
2S0 129 954 / 2TB 129 954**BOCAL DE SAÍDA**Nozzle exit
Boquillacódigo | code **000826**(*) referência OEM reference
2T2 129 657 D**VOLKSWAGEN**

códigos codes	sem filtro without filter	com filtro with filter
	000770	000717

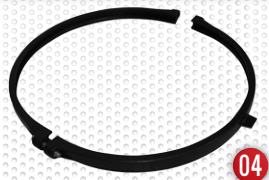
(*) referência OEM reference

2T2 129 601 A

(*) aplicação | application



17-250 | 24-250 | 24-320 | 19-320 | 19-370
25-320 | 31-320 | 25-370 | 26-370 | 31-370

ABRAÇADEIRAClamp
Abrazaderacódigo | code **000720**(*) referência OEM reference
2TB 129 142**ABRAÇADEIRA**Clamp
Abrazaderacódigo | code **000308**(*) referência OEM reference
2S0 129 142**VÁLVULA DE PÓ**Dust valve
Válvula de polvocódigo | code **000707**(*) referência OEM reference
2T2 129 051

(*) As marcas das montadoras, códigos OEM e seus respectivos veículos são usados apenas como referência, sendo todos os produtos produzidos pela Reserplastic





VOLKSWAGEN

códigos | codes sem filtro | without filter com filtro | with filter
000607 **000606**

(*) referência OEM reference **2RK 129 607 / 2RK 129 651**

(*) aplicação | application

 Worker médios e pesados > 2000

 18-310 OT | 17-240 OT | 18-320E OT | 17-260E OT

TAMPA, CARÇAÇA E ABRAÇADEIRA SEM ELEMENTO

Cover, body and clamp w/o element
 Tapa, carcaza y abrazadera sin elemento

código | code **000266**

(*) referência OEM reference
2RK 129 607


TAMPA DE VEDAÇÃO FILTRO DE AR

Air Filter Isolation Cap
 Tapa de la carcaza de filtro de aire

código | code **000523**

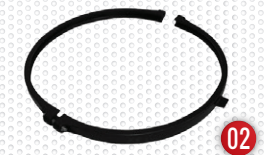
(*) referência OEM reference
2S0 129 954 / 2TB 129 954


ABRAÇADEIRA

Clamp
 Abrazadera

código | code **000308**

(*) referência OEM reference
2S0 129 142


TOMADA DE AR

Air intake
 Toma de aire

código | code **000519**

(*) referência OEM reference
2RK 129 651


VÁLVULA DE PÓ

Dust valve
 Válvula de polvo

código | code **000030**

(*) referência OEM reference
2T0 129 699



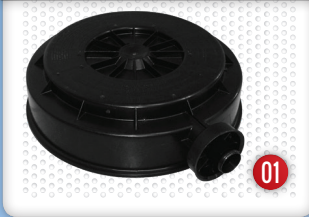
(*) As marcas das montadoras, códigos OEM e seus respectivos veículos são usados apenas como referência, sendo todos os produtos produzidos pela Reserplastic

TAMPA DE VEDAÇÃO FILTRO DE AR

Air Filter Isolation Cap
Tapa de la carcasa de filtro de aire

código | code **000523**

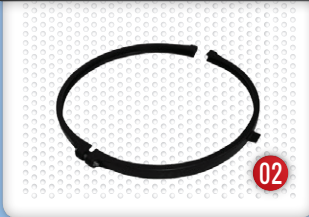
(*) referência OEM reference
2S0 129 954 / 2TB 129 954

**ABRAÇADEIRA**

Clamp
Abrazadera

código | code **000308**


(*) referência OEM reference
2S0 129 142


**VOLKSWAGEN**

códigos codes	sem filtro without filter	com filtro with filter
	000266	000595

(*) referência OEM reference **2RK 129 607**

(*) aplicação | application

 Worker médios e pesados > 2000

 18-310 OT | 17-240 OT | 18-320E OT | 17-260E OT

(*) As marcas das montadoras, códigos OEM e seus respectivos veículos são usados apenas como referência, sendo todos os produtos produzidos pela Reserplastic

BOCAL DE SAÍDANozzle exit
Boquillacódigo | code **000816**(*) referência OEM reference
2RD 129 615

01

ABRAÇADEIRAClamp
Abrazaderacódigo | code **000752**(*) referência OEM reference
2S0 129 142 D

02

ABRAÇADEIRAClamp
Abrazaderacódigo | code **000739**(*) referência OEM reference
2S0 129 142 C

03

VOLKSWAGEN

códigos codes	sem filtro without filter	com filtro with filter
	sem sensor w/o sensor	com sensor with sensor
	000753	000632

(*) referência OEM reference

2R0 129 607 C

(*) aplicação | application

5-140e | 8-150e | 9-150e | 8-150e plus | 13 | 15 |
170e | Delivery 8 | 9 | 10 | 13-160**INDICADOR DE RESTRIÇÃO**Dust Sensor
Sensor de polvocódigo | code **000809**(*) referência OEM reference
TJG 129 633 A

04

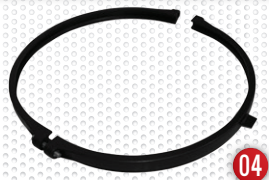
VÁLVULA DE PÓDust valve
Válvula de polvocódigo | code **000705**(*) referência OEM reference
TE3 129 611 A

05

GRAMPO DE FIXAÇÃOClip
Abrazadera de fijacióncódigo | code **000810**(*) referência OEM reference
2RD 129 983**NIPLE INDICADOR DE RESTRIÇÃO**Reduction
Indicador de restriccióncódigo | code **000811**(*) referência OEM reference
2VD 129 641**PINO GUIA FILTRO DE AR**Screw
Guía del filtro de airecódigo | code **000812**(*) referência OEM reference
TNK 129 995

(*) As marcas das montadoras, códigos OEM e seus respectivos veículos são usados apenas como referência, sendo todos os produtos produzidos pela Reserplastic

EN Suitable for:.. Assembling companies brands, OEM codes and their vehicles are just used as references only – all products are manufactured by Reserplastic. | ES Las marcas de las armadoras, codigos OEM y sus vehiculos son usados solamente como referencia, todos los productos son producidos por Reserplastic.

TAMPA, CARÇAÇA E ABRAÇADEIRA SEM ELEMENTOCover, body and clamp w/o element
Tapa, carcaza y abrazadera sin elementocódigo | code **000266**(*) referência OEM reference
2RK 129 607**TAMPA DE VEDAÇÃO FILTRO DE AR**Air Filter Isolation Cap
Tapa de la carcaza de filtro de airecódigo | code **000523**(*) referência OEM reference
2S0 129 954 / 2TB 129 954**ABRAÇADEIRA**Clamp
Abrazaderacódigo | code **000720**(*) referência OEM reference
2TB 129 142**BOCAL DE SAÍDA**Nozzle exit
Boquillacódigo | code **000825**(*) referência OEM reference
2T0 129 657**ABRAÇADEIRA**Clamp
Abrazaderacódigo | code **000308**(*) referência OEM reference
2S0 129 142**VÁLVULA DE PÓ**Dust valve
Válvula de polvocódigo | code **000774**(*) referência OEM reference
2T2 129 051 A**VOLKSWAGEN**sem filtro | without filter
códigos | codes **000745**com filtro | with filter
000744(*) referência OEM reference
2T2 129 607 F

(*) aplicação | application

Linha Worker Advantech 13-190e | 15-190e
17-190e | 17-230 | 23-230

(*) As marcas das montadoras, códigos OEM e seus respectivos veículos são usados apenas como referência, sendo todos os produtos produzidos pela Reserplastic

BOCAL DE SAÍDANozzle exit
Boquillacódigo | code **000816**(*) referência OEM reference
2RD 129 615

01

ABRAÇADEIRAClamp
Abrazaderacódigo | code **000752**(*) referência OEM reference
2S0 129 142 D

02

ABRAÇADEIRAClamp
Abrazaderacódigo | code **000739**(*) referência OEM reference
2S0 129 142 C

03

VOLKSWAGEN

códigos codes	sem filtro without filter	com filtro with filter
	sem sensor w/o sensor	com sensor with sensor
	000753	000632

(*) referência OEM reference

2R0 129 607 C

(*) aplicação | application



5-140e | 8-150e | 9-150e | 8-150e plus | 13 | 15 | 170e

INDICADOR DE RESTRIÇÃODust Sensor
Sensor de polvocódigo | code **000809**(*) referência OEM reference
TJG 129 633 A

04



01

02

03

05

04

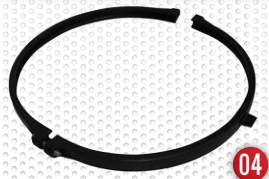
NIPLE INDICADOR DE RESTRIÇÃOReduction
Indicador de restriccióncódigo | code **000811**(*) referência OEM reference
2VD 129 641**VÁLVULA DE PÓ**Dust valve
Válvula de polvocódigo | code **000705**(*) referência OEM reference
TE3 129 611 A

05

GRAMPO DE FIXAÇÃOClip
Abrazadera de fijacióncódigo | code **000810**(*) referência OEM reference
2RD 129 983**PINO GUIA FILTRO DE AR**Screw
Guía del filtro de airecódigo | code **000812**(*) referência OEM reference
TNK 129 995

(*) As marcas das montadoras, códigos OEM e seus respectivos veículos são usados apenas como referência, sendo todos os produtos produzidos pela Reserplastic

EN Suitable for:.. Assembling companies brands, OEM codes and their vehicles are just used as references only – all products are manufactured by Reserplastic. | ES Las marcas de las armadoras, codigos OEM y sus vehiculos son usados solamente como referencia, todos los productos son producidos por Reserplastic.

TAMPA, CARÇAÇA E ABRAÇADEIRA SEM ELEMENTOCover, body and clamp w/o element
Tapa, carcaza y abrazadera sin elementocódigo | code **000266**(*) referência OEM reference
2RK 129 607**TAMPA DE VEDAÇÃO FILTRO DE AR**Air Filter Isolation Cap
Tapa de la carcaza de filtro de airecódigo | code **000523**(*) referência OEM reference
2S0 129 954 / 2TB 129 954**ABRAÇADEIRA**Clamp
Abrazaderacódigo | code **000720**(*) referência OEM reference
2TB 129 142**BOCAL DE SAÍDA**Nozzle exit
Boquillacódigo | code **000825**(*) referência OEM reference
2T0 129 657**ABRAÇADEIRA**Clamp
Abrazaderacódigo | code **000308**(*) referência OEM reference
2S0 129 142**VÁLVULA DE PÓ**Dust valve
Válvula de polvocódigo | code **000030**(*) referência OEM reference
2T0 129 699**VOLKSWAGEN**

códigos codes	sem filtro without filter	com filtro with filter
	000771	000716

(*) referência OEM reference **2RK 129 607**

(*) aplicação | application



Médios e Pesados > 2000. Linha Worker todos

(*) As marcas das montadoras, códigos OEM e seus respectivos veículos são usados apenas como referência, sendo todos os produtos produzidos pela Reserplastic

EN Suitable for:.. Assembling companies brands, OEM codes and their vehicles are just used as references only – all products are manufactured by Reserplastic. | ES Las marcas de las armadoras, codigos OEM y sus vehiculos son usados solamente como referencia, todos los productos son producidos por Reserplastic.

BOCAL DE SAÍDANozzle exit
Boquillacódigo | code **000816**(*) referência OEM reference
2RD 129 615

01

ABRAÇADEIRAClamp
Abrazaderacódigo | code **000739**(*) referência OEM reference
2S0 129 142 C

02

ABRAÇADEIRAClamp
Abrazaderacódigo | code **000752**(*) referência OEM reference
2S0 129 142 D

03

VÁLVULA DE PÓDust valve
Válvula de polvocódigo | code **000705**(*) referência OEM reference
TE3 129 611 A

04

GRAMPO DE FIXAÇÃOClip
Abrazadera de fijacióncódigo | code **000810**(*) referência OEM reference
2RD 129 983**PINO GUIA FILTRO DE AR**Screw
Guía del filtro de airecódigo | code **000812**(*) referência OEM reference
TNK 129 995**NIPLÉ INDICADOR DE RESTRIÇÃO**Reduction
Indicador de restriccióncódigo | code **000811**(*) referência OEM reference
2VD 129 641**VOLKSWAGEN**sem filtro | without filter **001087** com filtro | with filter **001086**códigos | codes (*) referência OEM reference **2VD 129 607**

(*) aplicação | application



7-100 | 7-110 | 7-120 | 8-120 | 8-150

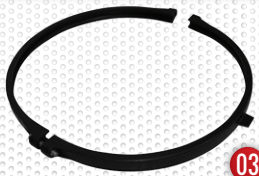
todos com motor MWM

TAMPA DE VEDAÇÃO FILTRO DE ARAir Filter Isolation Cap
Tapa de la carcasa de filtro de airecódigo | code **000523**(*) referência OEM reference
2S0 129 954 / 2TB 129 954

01

ABRAÇADEIRAClamp
Abrazaderacódigo | code **000720**(*) referência OEM reference
2TB 129 142

02

ABRAÇADEIRAClamp
Abrazaderacódigo | code **000308**(*) referência OEM reference
2S0 129 142

03

**VOLKSWAGEN**

códigos codes	sem filtro without filter	com filtro with filter
	001101	001100

(*) referência OEM reference		2W0 129 607 J
------------------------------	--	----------------------

(*) aplicação | application



Advantech 15-190 OD | 17-230 OD Motor Euro V

BOCAL DE SAÍDANozzle exit
Boquillacódigo | code **000825**(*) referência OEM reference
2T0 129 657

04

VÁLVULA DE PÓDust valve
Válvula de polvocódigo | code **000707**(*) referência OEM reference
2T2 129 051

05

(*) As marcas das montadoras, códigos OEM e seus respectivos veículos são usados apenas como referência, sendo todos os produtos produzidos pela Reserplastic

TAMPA DE VEDAÇÃO FILTRO DE AR

Air Filter Isolation Cap
Tapa de la carcasa de filtro de aire

código | code **000907**


(*) referência OEM reference
2C45 9600 AA/AB/AC

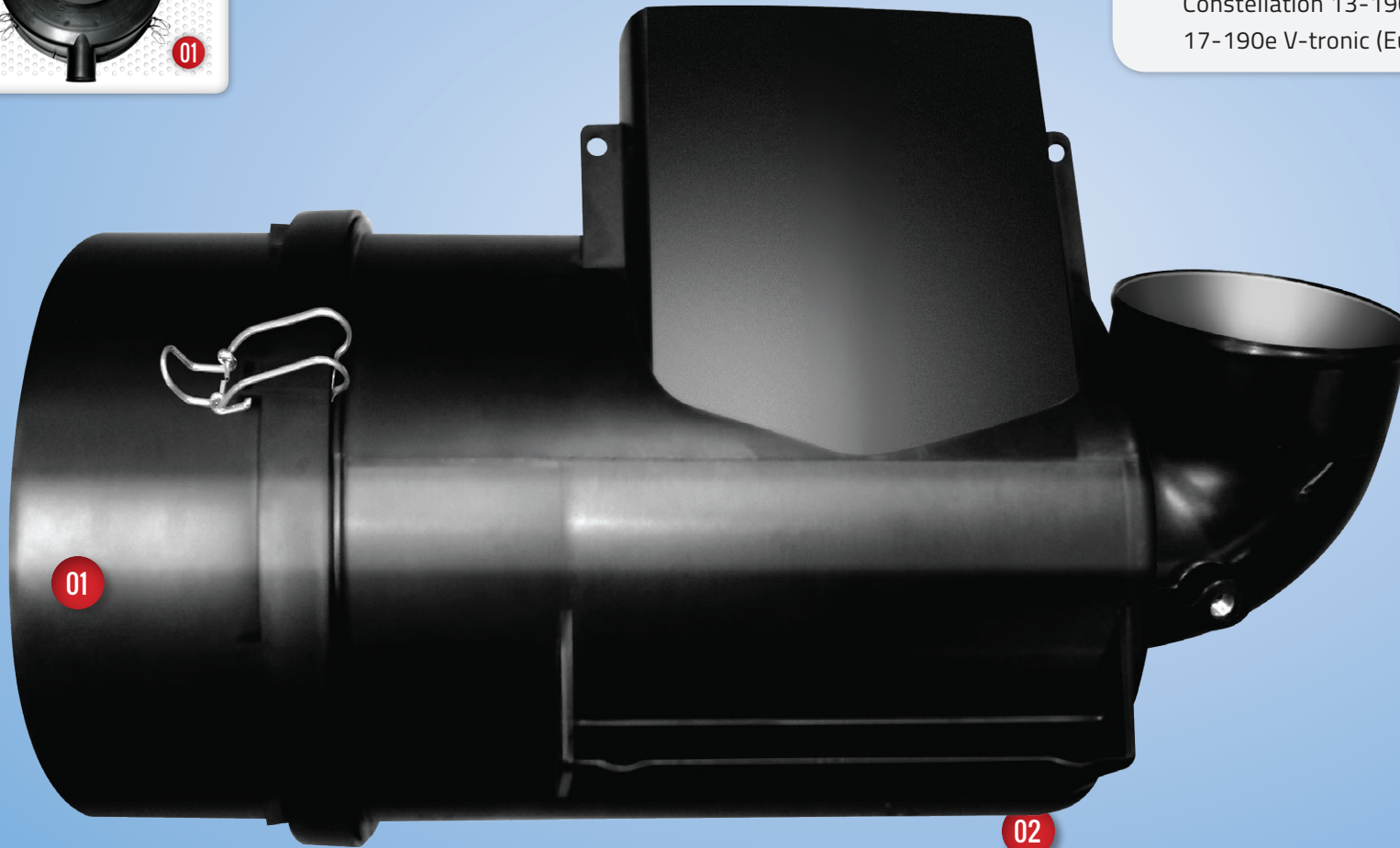
**VOLKSWAGEN**

códigos codes	sem filtro without filter	com filtro with filter
	001023	001024

(*) referência OEM reference **2S2 129 601 A**

(*) aplicação | application

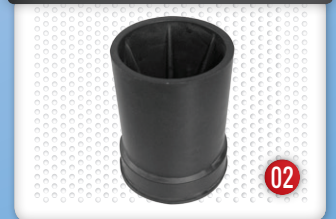
 Constellation 13-180e | 15-180e | 17-180e (Euro III)
Constellation 13-190e | 15-190e
17-190e V-tronic (Euro V)

**VÁLVULA DE PÓ**

Dust valve
Válvula de polvo

código | code **000706**

(*) referência OEM reference
2S2 129 051



(*) As marcas das montadoras, códigos OEM e seus respectivos veículos são usados apenas como referência, sendo todos os produtos produzidos pela Reserplastic

ABRAÇADEIRAClamp
Abrazaderacódigo | code **000739**(*) referência OEM reference
2S0 129 142 C

01

ABRAÇADEIRAClamp
Abrazaderacódigo | code **000752**(*) referência OEM reference
2S0 129 142 D

02

VÁLVULA DE PÓDust valve
Válvula de polvocódigo | code **000705**(*) referência OEM reference
TE3 129 611 A

03

PINO GUIA FILTRO DE ARScrew
Guía del filtro de airecódigo | code **000812**(*) referência OEM reference
TNK 129 995**VOLKSWAGEN**sem filtro | without filter **000986** com filtro | with filter **000985**códigos | codes
(*) referência OEM reference **2P0 129 607**

(*) aplicação | application



Micro-ônibus 5-140e | OD- 8-150e OD ambos de 2005 a 2016 | Micro-ônibus 8-150e OD | 9-150e OD ambos ano 2012 | Micro-ônibus Advantech 5-150e OD 8-160e OD | 9-160e OD

(*) As marcas das montadoras, códigos OEM e seus respectivos veículos são usados apenas como referência, sendo todos os produtos produzidos pela Reserplastic

BOCAL DE SAÍDANozzle exit
Boquillacódigo | code **000816**(*) referência OEM reference
2RD 129 615

01

ABRAÇADEIRAClamp
Abrazaderacódigo | code **000739**(*) referência OEM reference
2S0 129 142 C

02

ABRAÇADEIRAClamp
Abrazaderacódigo | code **000752**(*) referência OEM reference
2S0 129 142 D

03

GRAMPO DE FIXAÇÃOClip
Abrazadera de fijacióncódigo | code **000810**(*) referência OEM reference
2RD 129 983**VÁLVULA DE PÓ**Dust valve
Válvula de polvocódigo | code **000705**(*) referência OEM reference
TE3 129 611 A

04

PINO GUIA FILTRO DE ARScrew
Guía del filtro de airecódigo | code **000812**(*) referência OEM reference
TNK 129 995**VOLKSWAGEN**sem filtro | without filter
códigos | codes **000988**com filtro | with filter
000987(*) referência OEM reference **2R0 129 607 E**

(*) aplicação | application



8-150e veículos especiais SVE

(*) As marcas das montadoras, códigos OEM e seus respectivos veículos são usados apenas como referência, sendo todos os produtos produzidos pela Reserplastic

EN Suitable for:.. Assembling companies brands, OEM codes and their vehicles are just used as references only – all products are manufactured by Reserplastic. | ES Las marcas de las amadoras, codigos OEM y sus vehiculos son usados solamente como referencia, todos los productos son producidos por Reserplastic.

ABRAÇADEIRAClamp
Abrazaderacódigo | code **000752**(*) referência OEM reference
2S0 129 142 D

01

ABRAÇADEIRAClamp
Abrazaderacódigo | code **000739**(*) referência OEM reference
2S0 129 142 C

02

VÁLVULA DE PÓDust valve
Válvula de polvocódigo | code **000705**(*) referência OEM reference
TE3 129 611 A

03

PINO GUIA FILTRO DE ARScrew
Guía del filtro de airecódigo | code **000812**(*) referência OEM reference
TNK 129 995**VOLKSWAGEN**

códigos codes	sem filtro without filter	com filtro with filter
	000990	000989

(*) referência OEM reference	2P0 129 607
------------------------------	-------------

(*) aplicação | application



Micro-ônibus 8-150e OD | 9-150e OD | 8-160e OD
9-160e OD | 8-150 OD | 9-150 OD | 8-120 OD

(*) As marcas das montadoras, códigos OEM e seus respectivos veículos são usados apenas como referência, sendo todos os produtos produzidos pela Reserplastic

EN Suitable for:.. Assembling companies brands, OEM codes and their vehicles are just used as references only – all products are manufactured by Reserplastic. | ES Las marcas de las armadoras, códigos OEM y sus vehículos son usados solamente como referencia, todos los productos son producidos por Reserplastic.

TAMPA DE VEDAÇÃO FILTRO DE ARAir Filter Isolation Cap
Tapa de la carcasa de filtro de airecódigo | code **000523**(*) referência OEM reference
2S0 129 954 / 2TB 129 954

01

ABRAÇADEIRAClamp
Abrazaderacódigo | code **000720**(*) referência OEM reference
2TB 129 142

02

ABRAÇADEIRAClamp
Abrazaderacódigo | code **000308**(*) referência OEM reference
2S0 129 142

03

BOCAL DE SAÍDANozzle exit
Boquillacódigo | code **000826**(*) referência OEM reference
2T2 129 657 D

04



01

02

04

03

05

VOLKSWAGEN

códigos codes	sem filtro without filter	com filtro with filter
	000959	000958

(*) referência OEM reference		2T2 129 601 E
------------------------------	--	---------------

(*) aplicação | application

Constellation Pesados, Extra, pesados e
Fora-de-estrada | todos com motor Euro V
linha Advantech**VÁLVULA DE PÓ**Dust valve
Válvula de polvocódigo | code **000707**(*) referência OEM reference
2T2 129 051

05

(*) As marcas das montadoras, códigos OEM e seus respectivos veículos são usados apenas como referência, sendo todos os produtos produzidos pela Reserplastic

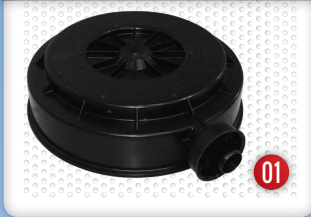
ENI Suitable for:.. Assembling companies brands, OEM codes and their vehicles are just used as references only – all products are manufactured by Reserplastic. | ES Las marcas de las amadoras, codigos OEM y sus vehiculos son usados solamente como referencia, todos los productos son producidos por Reserplastic.

TAMPA DE VEDAÇÃO FILTRO DE AR

Air Filter Isolation Cap
Tapa de la carcasa de filtro de aire

código | code **000523**

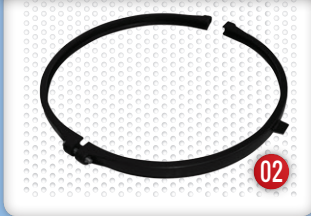
(*) referência OEM reference
2S0 129 954 / 2TB 129 954

**ABRAÇADEIRA**

Clamp
Abrazadera

código | code **000308**


(*) referência OEM reference
2S0 129 142

**VOLKSWAGEN**

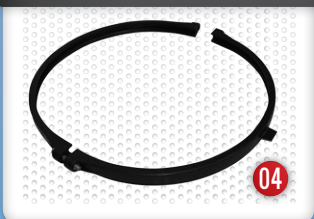
códigos codes	sem filtro without filter	com filtro with filter
	000258	000235

(*) referência OEM reference **2T2 129 601 A**

(*) aplicação | application

 17-250 | 24-250 | 24-320 | 19-320 | 19-370
25-320 | 31-320 | 25-370 | 26-370 | 31-370

(*) As marcas das montadoras, códigos OEM e seus respectivos veículos são usados apenas como referência, sendo todos os produtos produzidos pela Reserplastic

TAMPA, CARÇAÇA E ABRAÇADEIRA SEM ELEMENTOCover, body and clamp w/o element
Tapa, carcaza y abrazadera sin elementocódigo | code **000266**(*) referência OEM reference
2RK 129 607**TAMPA DE VEDAÇÃO FILTRO DE AR**Air Filter Isolation Cap
Tapa de la carcaza de filtro de airecódigo | code **000523**(*) referência OEM reference
2S0 129 954 / 2TB 129 954**ABRAÇADEIRA**Clamp
Abrazaderacódigo | code **000720**(*) referência OEM reference
2TB 129 142**BOCAL DE SAÍDA**Nozzle exit
Boquillacódigo | code **000825**(*) referência OEM reference
2T0 129 657**ABRAÇADEIRA**Clamp
Abrazaderacódigo | code **000308**(*) referência OEM reference
2S0 129 142**VÁLVULA DE PÓ**Dust valve
Válvula de polvocódigo | code **000030**(*) referência OEM reference
2T0 129 699**VOLKSWAGEN**

códigos codes	sem filtro without filter	com filtro with filter
	000771	000716

(*) referência OEM reference **2RK 129 607**

(*) aplicação | application



Médios e Pesados > 2000. Linha Worker todos



(*) As marcas das montadoras, códigos OEM e seus respectivos veículos são usados apenas como referência, sendo todos os produtos produzidos pela Reserplastic

EN Suitable for:.. Assembling companies brands, OEM codes and their vehicles are just used as references only – all products are manufactured by Reserplastic. | ES Las marcas de las armadoras, codigos OEM y sus vehiculos son usados solamente como referencia, todos los productos son producidos por Reserplastic.

TAMPA DE VEDAÇÃO FILTRO DE AR

Air Filter Isolation Cap
Tapa de la carcasa de filtro de aire

código | code **000523**

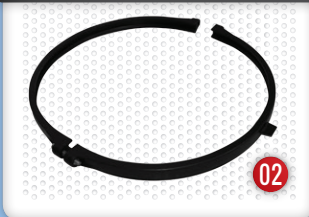
(*) referência OEM reference
N/A

**ABRAÇADEIRA**

Clamp
Abrazadera

código | code **000308**

(*) referência OEM reference
B65X 9D671 A

**FORD**

códigos codes	sem filtro without filter	com filtro with filter
	000227	000532

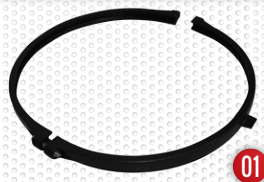
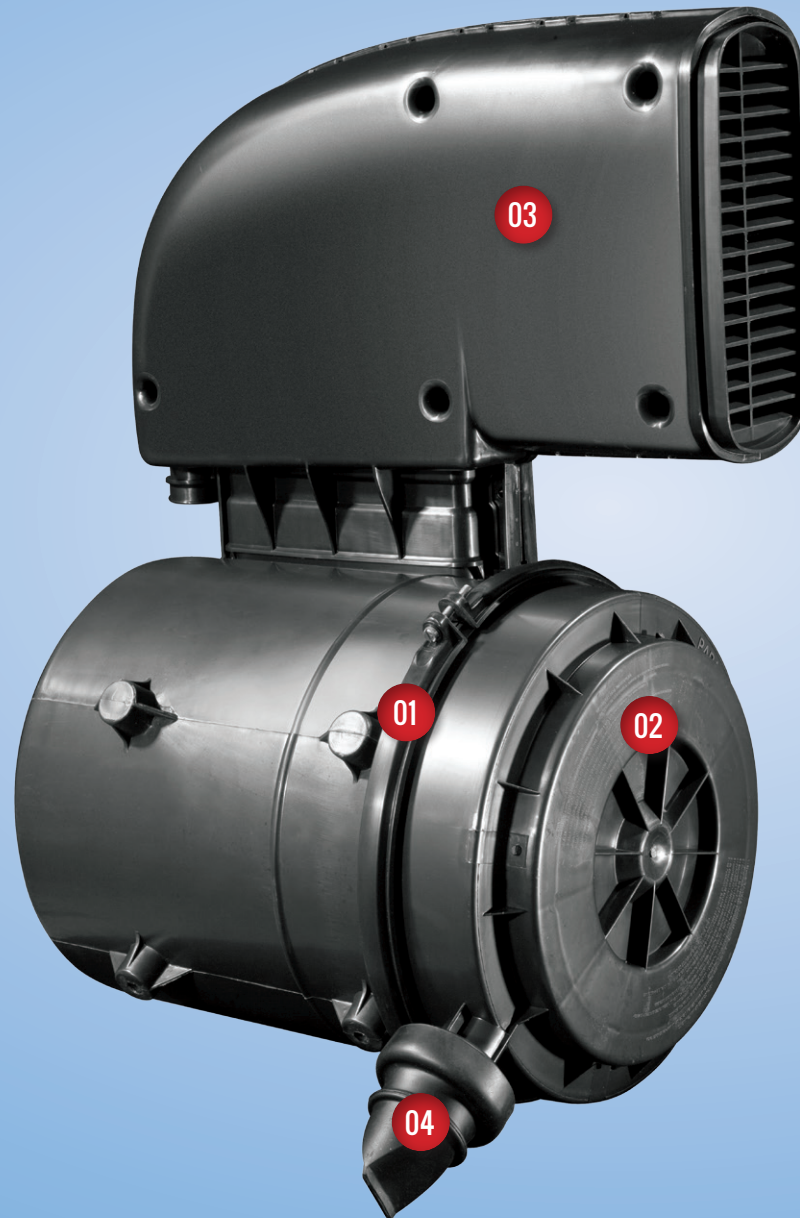
(*) referência OEM reference **2C45 9600 BD/BA/BB/BC**

(*) aplicação | application



Cargo médios e pesados até 03/04/2011

(*) As marcas das montadoras, códigos OEM e seus respectivos veículos são usados apenas como referência, sendo todos os produtos produzidos pela Reserplastic

TAMPA, CARCAÇA E ABRAÇADEIRA SEM ELEMENTOCover, body and clamp w/o element
Tapa, carcasa y abrazadera sin elementocódigo | code **000266**(*) referência OEM reference
2C45 9600 BD/BA/BB/BC**ABRAÇADEIRA**Clamp
Abrazaderacódigo | code **000308**(*) referência OEM reference
BG5X 9D671 A**TAMPA DE VEDAÇÃO FILTRO DE AR**Air Filter Isolation Cap
Tapa de la carcasa de filtro de airecódigo | code **000523**(*) referência OEM reference
N/A**FORD**códigos | codes sem filtro | without filter com filtro | with filter
000614 **000613**

(*) referência OEM reference 2C45 9600 BD / BG1X 9K614 AA

(*) aplicação | application

Cargo médios e pesados até 03/04/2011
exceto 4432e | 4532e | 5032e | 6332e**TOMADA DE AR**Air intake
Toma de airecódigo | code **000520**(*) referência OEM reference
BG1X 9K614 AA**VÁLVULA DE PÓ**Dust valve
Válvula de polvocódigo | code **000030**(*) referência OEM reference
85HU 9C673 A

(*) As marcas das montadoras, códigos OEM e seus respectivos veículos são usados apenas como referência, sendo todos os produtos produzidos pela Reserplastic

ABRAÇADEIRAClamp
Abrazaderacódigo | code **000739**(*) referência OEM reference
N/A

01

ABRAÇADEIRAClamp
Abrazaderacódigo | code **000752**(*) referência OEM reference
N/A

02

VÁLVULA DE PÓDust valve
Válvula de polvocódigo | code **000705**(*) referência OEM reference
N/A

03

**FORD**

códigos codes	sem filtro without filter	com filtro with filter
	000804	000803

(*) referência OEM reference		T77 129 607
------------------------------	--	--------------------

(*) aplicação | application

F-12000 | F-12000L | F-14000 HD
28/04/92-30/11/95

(*) As marcas das montadoras, códigos OEM e seus respectivos veículos são usados apenas como referência, sendo todos os produtos produzidos pela Reserplastic

EN Suitable for:.. Assembling companies brands, OEM codes and their vehicles are just used as references only – all products are manufactured by Reserplastic. | ES Las marcas de las armadoras, códigos OEM y sus vehículos son usados solamente como referencia, todos los productos son producidos por Reserplastic.

ABRAÇADEIRAClamp
Abrazaderacódigo | code **000739**(*) referência OEM reference
N/A

01

TOMADA DE ARAir intake
Toma de airecódigo | code **000359**(*) referência OEM reference
N/A

02

ABRAÇADEIRAClamp
Abrazaderacódigo | code **000752**(*) referência OEM reference
N/A

03

**INDICADOR DE RESTRIÇÃO**Dust Sensor
Sensor de polvocódigo | code **000809**(*) referência OEM reference
95HU 9N622 AA

04

VÁLVULA DE PÓDust valve
Válvula de polvocódigo | code **000705**(*) referência OEM reference
N/A

05

GRAMPO DE FIXAÇÃOClip
Abrazadera de fijacióncódigo | code **000810**(*) referência OEM reference
BF8T 9628 A**PINO GUIA FILTRO DE AR**Screw
Guía del filtro de airecódigo | code **000812**(*) referência OEM reference
TNK 129 995**NIPLE INDICADOR DE RESTRIÇÃO**Reduction
Indicador de restriccióncódigo | code **000811**(*) referência OEM reference
BF6X 9W600 AA**FORD**

códigos codes	sem filtro without filter	com filtro with filter
	sem sensor w/o sensor	com sensor with sensor
000700		000332

(*) referência OEM reference	4C45 9600 AA/AB/AC
	96HU 9600 BA 2UH 129 607 A

(*) aplicação | application



712 | 814 | 815 | 815S | 815e | 915e

(*) As marcas das montadoras, códigos OEM e seus respectivos veículos são usados apenas como referência, sendo todos os produtos produzidos pela Reserplastic

ENI Suitable for:.. Assembling companies brands, OEM codes and their vehicles are just used as references only – all products are manufactured by Reserplastic. | ES Las marcas de las armadoras, codigos OEM y sus vehiculos son usados solamente como referencia, todos los productos son producidos por Reserplastic.

TAMPA DE VEDAÇÃO FILTRO DE AR

Air Filter Isolation Cap
Tapa de la carcasa de filtro de aire

código | code **000838**

(*) referência OEM reference
BC45 9600 DC

**ABRAÇADEIRA**

Clamp
Abrazadera

código | code **001232**

(*) referência OEM reference
BH4X 9D671 AA

**VÁLVULA DE PÓ**

Dust valve
Válvula de polvo

código | code **000030**

(*) referência OEM reference
85HU 9C673 A

**FORD**

códigos | codes sem filtro | without filter com filtro | with filter
001157 **001158**

(*) referência OEM reference BC45 9600 EC

(*) aplicação | application



Novo Cargo OFF-Road todos os modelos

DUTO DE AR

Air intake
Conducto de aire

código | code **001234**

(*) referência OEM reference
BH1X 9A620 DA

**DUTO DE AR**

Air intake
Conducto de aire

código | code **001233**

(*) referência OEM reference
BH1X 9A620 CA



(*) As marcas das montadoras, códigos OEM e seus respectivos veículos são usados apenas como referência, sendo todos os produtos produzidos pela Reserplastic

TAMPA DE VEDAÇÃO FILTRO DE AR

Air Filter Isolation Cap
Tapa de la carcasa de filtro de aire

código | code **000907**

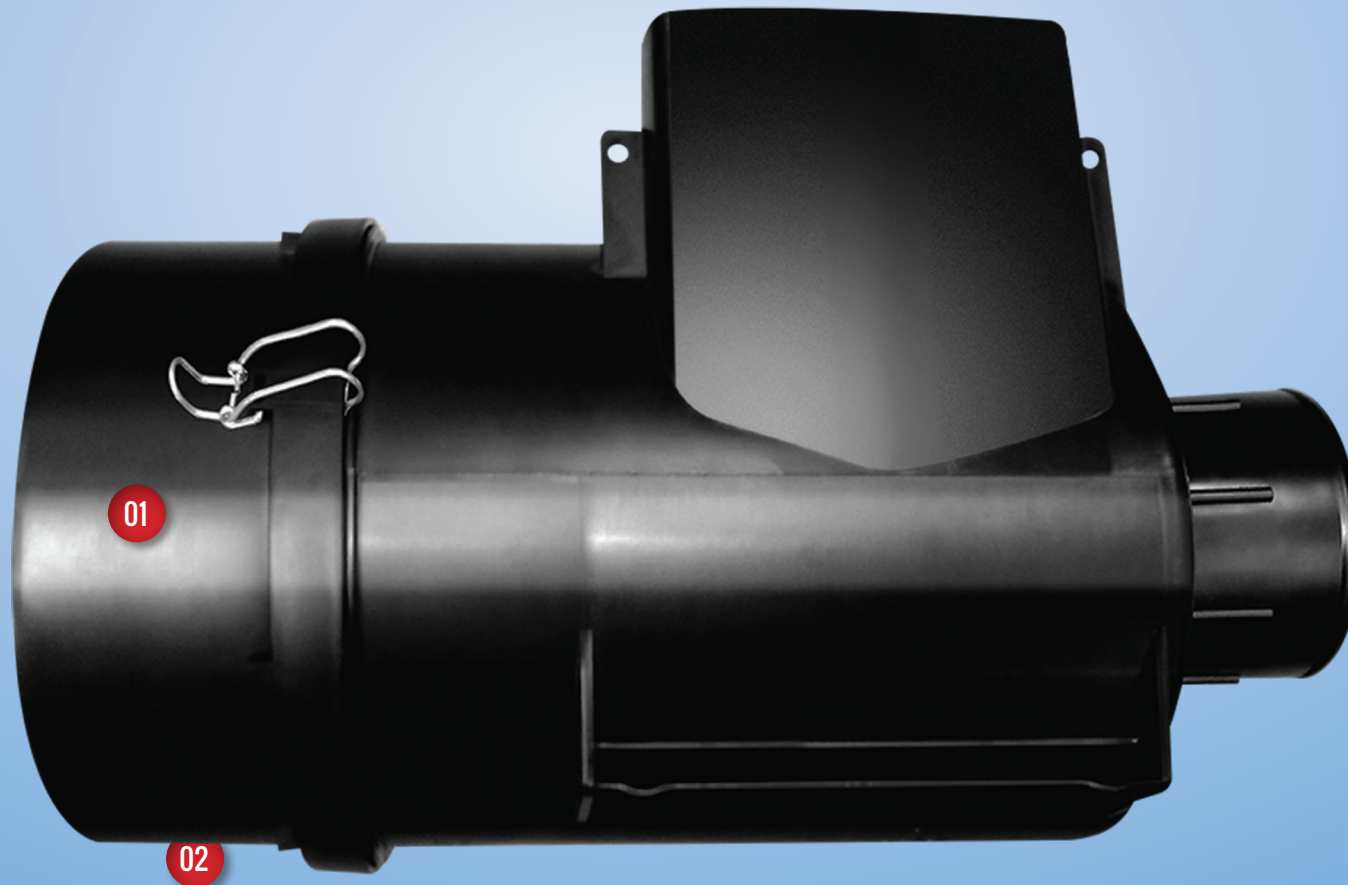
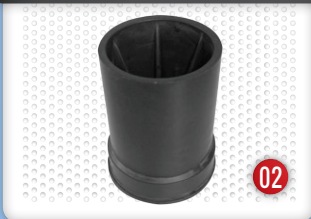
(*) referência OEM reference
2C45 9600 AA/AB/AC

**VÁLVULA DE PÓ**

Dust valve
Válvula de polvo

código | code **000706**

(*) referência OEM reference
2S2 129 051

**FORD**

códigos codes	sem filtro without filter	com filtro with filter
	001064	001063

(*) referência OEM reference	BC45 9600 AF	BC45 9600 AG / BC45 9600 AJ
------------------------------	--------------	-----------------------------

(*) aplicação | application



Novo Cargo 1317 | 1717 (2011-2012)
1517(2011-2015) | 1319(2012-2016)
1719 - 1519 (>2012) | 419 (>2016)

(*) As marcas das montadoras, códigos OEM e seus respectivos veículos são usados apenas como referência, sendo todos os produtos produzidos pela Reserplastic

TAMPA DE VEDAÇÃO FILTRO DE AR

Air Filter Isolation Cap
Tapa de la carcasa de filtro de aire

código | code **000907**

(*) referência OEM reference
2C45 9600 AA/AB/AC

**VÁLVULA DE PÓ**

Dust valve
Válvula de polvo

código | code **000705**


(*) referência OEM reference
TE3 129 611 A

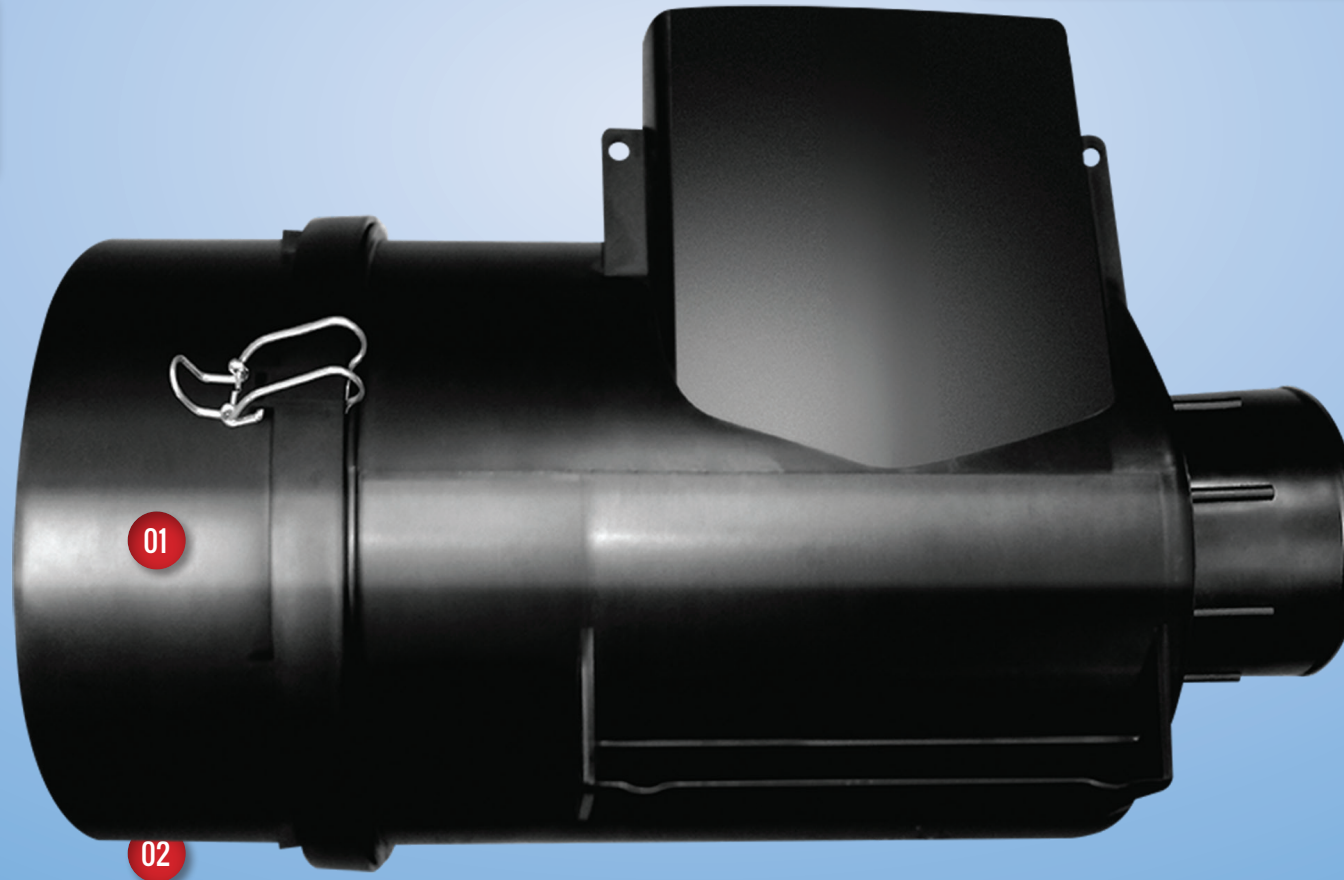
**FORD**

códigos codes	sem filtro without filter	com filtro with filter
	001027	001026

(*) referência OEM reference	2C45 9600 AA 2C45 9600 AB / 2C45 9600 AC	

(*) aplicação | application

 1317e | 1517e | 1717e (2005 - 2011) | 1417e-1617e
1421e | 1721e | 2421e | 1521e | 1316 | 1516 | 1721
Chile 1416 | 1716 | Argentina 1215 | 1415
Cummins (2001)



(*) As marcas das montadoras, códigos OEM e seus respectivos veículos são usados apenas como referência, sendo todos os produtos produzidos pela Reserplastic

ABRAÇADEIRAClamp
Abrazaderacódigo | code **000739**(*) referência OEM reference
N/A

01

ABRAÇADEIRAClamp
Abrazaderacódigo | code **000752**(*) referência OEM reference
N/A

02

INDICADOR DE RESTRIÇÃODust Sensor
Sensor de polvocódigo | code **000809**(*) referência OEM reference
95HU 9N622 AA

03

VÁLVULA DE PÓDust valve
Válvula de polvocódigo | code **000705**(*) referência OEM reference
N/A

04

**FORD**

códigos codes	sem filtro without filter	com filtro with filter
	001211	000914

(*) referência OEM reference

EC35 9600 AB

(*) aplicação | application

F-350 Cabine Simples | F-4000 4x2 | F-4000 4x4
todas > 21/07/14**PINO GUIA FILTRO DE AR**Screw
Guía del filtro de airecódigo | code **000812**(*) referência OEM reference
TNK 129 995**NIPLE INDICADOR DE RESTRIÇÃO**Reduction
Indicador de restriccióncódigo | code **000811**(*) referência OEM reference
BF6X 9W600 AA**GRAMPO DE FIXAÇÃO**Clip
Abrazadera de fijacióncódigo | code **000810**(*) referência OEM reference
BF8T 9628 A

(*) As marcas das montadoras, códigos OEM e seus respectivos veículos são usados apenas como referência, sendo todos os produtos produzidos pela Reserplastic

ABRAÇADEIRAClamp
Abrazaderacódigo | code **000739**(*) referência OEM reference
N/A**01****VÁLVULA DE PÓ**Dust valve
Válvula de polvocódigo | code **000705**(*) referência OEM reference
N/A**02****ABRAÇADEIRA**Clamp
Abrazaderacódigo | code **000752**(*) referência OEM reference
N/A**03****FORD**

códigos codes	sem filtro without filter	com filtro with filter
	000885	000884

(*) referência OEM reference	6C35 9600 AB/AA
------------------------------	-----------------

(*) aplicação | application

F-250 Cabine Dupla e Cabine Simples ambas de
17/04/06 até 06/01/12**PINO GUIA FILTRO DE AR**Screw
Guía del filtro de airecódigo | code **000812**(*) referência OEM reference
TNK 129 995**GRAMPO DE FIXAÇÃO**Clip
Abrazadera de fijacióncódigo | code **000810**(*) referência OEM reference
BF8T 9628 A

(*) As marcas das montadoras, códigos OEM e seus respectivos veículos são usados apenas como referência, sendo todos os produtos produzidos pela Reserplastic

TAMPA DE VEDAÇÃO FILTRO DE ARAir Filter Isolation Cap
Tapa de la carcasa de filtro de airecódigo | code **000523**(*) referência OEM reference
N/A

01

ABRAÇADEIRAClamp
Abrazaderacódigo | code **000720**(*) referência OEM reference
N/A

02

ABRAÇADEIRAClamp
Abrazaderacódigo | code **000308**(*) referência OEM reference
B65X 9D671 A

03

**FORD**

códigos codes	sem filtro without filter	com filtro with filter
	000771	000716

(*) referência OEM reference	2C45 9600 BA / 2C45 9600 BB	
	2C45 9600 BC / 2C45 9600 BD	

(*) aplicação | application

Cargo médios e pesados até 03/04/2011
exceto 4432e | 4532e | 5032e | 6332e**BOCAL DE SAÍDA**Nozzle exit
Boquillacódigo | code **000825**(*) referência OEM reference
N/A

04

VÁLVULA DE PÓDust valve
Válvula de polvocódigo | code **000030**(*) referência OEM reference
85HU 9C673 A

05

(*) As marcas das montadoras, códigos OEM e seus respectivos veículos são usados apenas como referência, sendo todos os produtos produzidos pela Reserplastic

TAMPA DE VEDAÇÃO FILTRO DE AR

Air Filter Isolation Cap
Tapa de la carcasa de filtro de aire

código | code **000523**

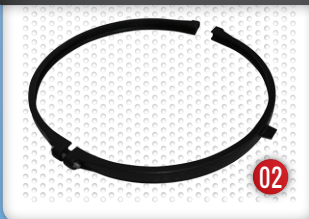
(*) referência OEM reference
N/A

**ABRAÇADEIRA**

Clamp
Abrazadera

código | code **000308**

(*) referência OEM reference
B65X 9D671 A

**FORD**

códigos codes	sem filtro without filter	com filtro with filter
	000635	000634

(*) referência OEM reference **BC45 9600 CG / BC45 9600 CF**

(*) aplicação | application



Novo Cargo 1722 | 1723 | 1731R | 1731

Tractor | 2422 2423 | 2428 | 2429 | 2431R | 3031

1932 | 1932R | 1933 Tractor | 933R

VÁLVULA DE PÓ

Dust valve
Válvula de polvo

código | code **000774**

(*) referência OEM reference
BH1X 9C673 BA



(*) As marcas das montadoras, códigos OEM e seus respectivos veículos são usados apenas como referência, sendo todos os produtos produzidos pela Reserplastic

TAMPA DE VEDAÇÃO FILTRO DE AR

Air Filter Isolation Cap
Tapa de la carcasa de filtro de aire

código | code **000729**

6012 301 046 008
000 090 0912 / 002 094 0106

**VÁLVULA DE PÓ**

Dust valve
Válvula de polvo

código | code **000841**

(*) referência OEM reference
8009 101 121 005

**AGRALE**

códigos codes	sem filtro without filter	com filtro with filter
	000827	000620

(*) referência OEM reference **6112 101 053 004**

(*) aplicação | application



13-000 | 14-000 euro V | 14-000 6x2 euro V



(*) As marcas das montadoras, códigos OEM e seus respectivos veículos são usados apenas como referência, sendo todos os produtos produzidos pela Reserplastic

ENI Suitable for:.. Assembling companies brands, OEM codes and their vehicles are just used as references only – all products are manufactured by Reserplastic. | ES Las marcas de las armadoras, codigos OEM y sus vehiculos son usados solamente como referencia, todos los productos son producidos por Reserplastic.




VOLVO

códigos codes	sem filtro without filter	com filtro with filter
	001048	001053

(*) referência OEM reference	21 149 394 / 20 563 344
------------------------------	-------------------------

(*) aplicação | application

 Linha Volvo VM com motor Euro III

 B270F com motor Euro III

TAMPA DE VEDAÇÃO FILTRO DE AR

Air Filter Isolation Cap
Tapa de la carcaza de filtro de aire

código code	001040
---------------	--------

6012 301 046 008
22 061 890



VÁLVULA DE PÓ

Dust valve
Válvula de polvo

código code	000841
---------------	--------

(*) referência OEM reference	20 416 504 / 21 129 735
------------------------------	-------------------------



(*) As marcas das montadoras, códigos OEM e seus respectivos veículos são usados apenas como referência, sendo todos os produtos produzidos pela Reserplastic



VOLVO

códigos codes	sem filtro without filter	com filtro with filter
	001039	001052

(*) referência OEM reference	21 436 537 / 21 425 129	
------------------------------	-------------------------	--

(*) aplicação | application



Linha Volvo VM com motor Euro V

TAMPA DE VEDAÇÃO FILTRO DE AR

Air Filter Isolation Cap
Tapa de la carcasa de filtro de aire

código code	001040
---------------	---------------

6012 301 046 008 22 061 890



VÁLVULA DE PÓ

Dust valve
Válvula de polvo

código code	000841
---------------	---------------

(*) referência OEM reference 20 416 504 / 21 129 735



(*) As marcas das montadoras, códigos OEM e seus respectivos veículos são usados apenas como referência, sendo todos os produtos produzidos pela Reserplastic

TAMPA ALTA DE VEDAÇÃO FILTRO DE AR

High Air Filter Isolation Cap
Tapa alta de la carcaza de filtro de aire

código | code **001194**

6012 301 046 008
1 829 712

**SCANIA**

códigos | codes

sem filtro | without filter

000982

(*) referência OEM reference

1 870 000

(*) aplicação | application



Série 4 com filtro de ar de 16m³ de 1994-2008

(*) As marcas das montadoras, códigos OEM e seus respectivos veículos são usados apenas como referência, sendo todos os produtos produzidos pela Reserplastic

ENI Suitable for:.. Assembling companies brands, OEM codes and their vehicles are just used as references only – all products are manufactured by Reserplastic. | ES Las marcas de las armadoras, codigos OEM y sus vehiculos son usados solamente como referencia, todos los productos son producidos por Reserplastic.

TAMPA BAIXA DE VEDAÇÃO FILTRO DE AR

Low air Filter Isolation Cap
Tapa de la carcasa de filtro de aire baja

código | code **001195**

6012 301 046 008
1 869 997

**SCANIA**

códigos | codes

sem filtro | without filter

000981

(*) referência OEM reference

1 870 001

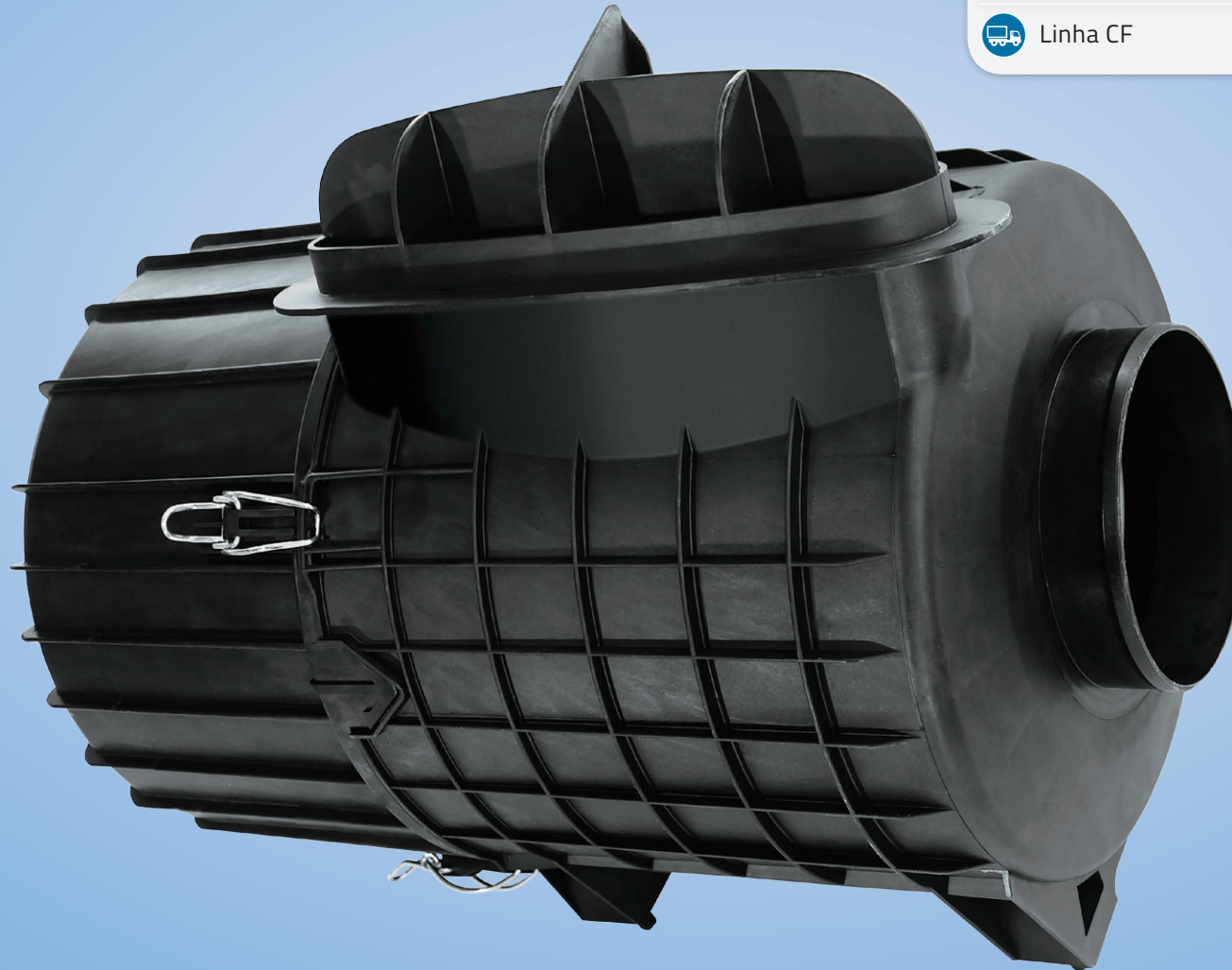
(*) aplicação | application



Série 4 com filtro de ar de 13m³ de 1994-2008

(*) As marcas das montadoras, códigos OEM e seus respectivos veículos são usados apenas como referência, sendo todos os produtos produzidos pela Reserplastic

EN Suitable for: Assembling companies brands, OEM codes and their vehicles are just used as references only – all products are manufactured by Reserplastic. | ES Las marcas de las armadoras, códigos OEM y sus vehículos son usados solamente como referencia, todos los productos son producidos por Reserplastic.



DAF

códigos | codes

sem filtro | without filter

001198

(*) referência OEM reference

1789397

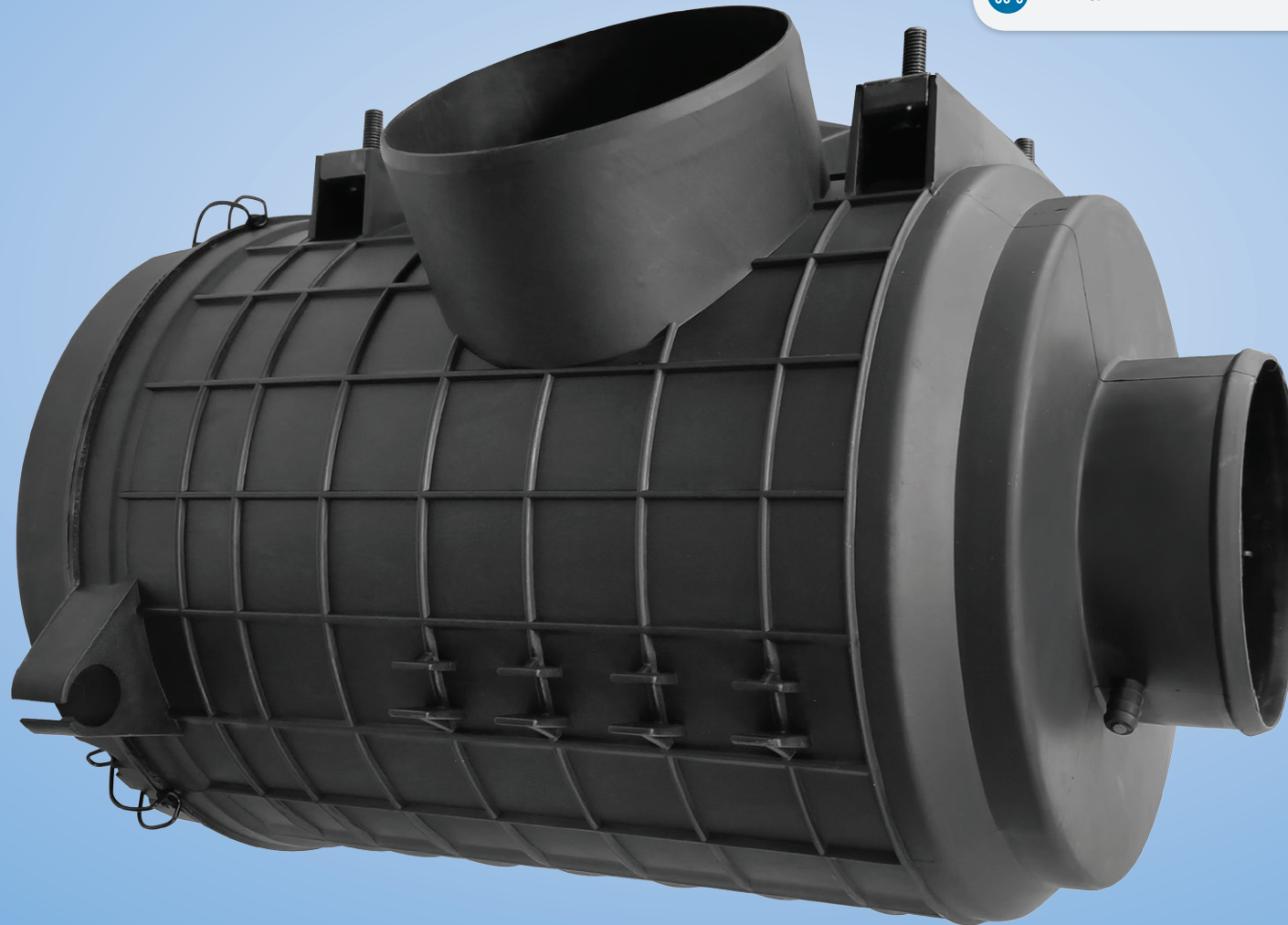
(*) aplicação | application



Linha CF

(*) As marcas das montadoras, códigos OEM e seus respectivos veículos são usados apenas como referência, sendo todos os produtos produzidos pela Reserplastic

EN Suitable for:.. Assembling companies brands, OEM codes and their vehicles are just used as references only – all products are manufactured by Reserplastic. | ES Las marcas de las armadoras, codigos OEM y sus vehiculos son usados solamente como referencia, todos los productos son producidos por Reserplastic.



DAF

códigos | codes

sem filtro | without filter

001197

(*) referência OEM reference

1913133 / 1686324

(*) aplicação | application



Linha XF

(*) As marcas das montadoras, códigos OEM e seus respectivos veículos são usados apenas como referência, sendo todos os produtos produzidos pela Reserplastic

EN Suitable for:.. Assembling companies brands, OEM codes and their vehicles are just used as references only – all products are manufactured by Reserplastic. | ES Las marcas de las armadoras, codigos OEM y sus vehiculos son usados solamente como referencia, todos los productos son producidos por Reserplastic.

TAMPA DE VEDAÇÃO FILTRO DE AR

Air Filter Isolation Cap
Tapa de la carcasa de filtro de aire

código | code **000729**

6012 301 046 008
6283985M1

**MASSEY FERGUSON**

códigos | codes

sem filtro | without filter

001043

(*) referência OEM reference

6211380M91

(*) aplicação | application



Trator MF 6350 | MF 6360 | MF 7014 | MF 7015
MF 7017 | MF 7019 | MF 7021 | MF 7140 | MF 7150
MF 7170 | MF 7180 | MF 7214 | MF 7215 | MF 7217
MF 7219 | MF 7350 | MF 7370 | MF 7390 | MF 7415
Pulverizador MF 9030

VÁLVULA DE PÓ

Dust valve
Válvula de polvo

código | code **000841**

(*) referência OEM reference
026053R1



(*) As marcas das montadoras, códigos OEM e seus respectivos veículos são usados apenas como referência, sendo todos os produtos produzidos pela Reserplastic

ENI Suitable for:.. Assembling companies brands, OEM codes and their vehicles are just used as references only – all products are manufactured by Reserplastic. | ES Las marcas de las armadoras, códigos OEM y sus vehículos son usados solamente como referencia, todos los productos son producidos por Reserplastic.



MASSEY FERGUSON

códigos | codes

sem filtro | without filter

001048

(*) referência OEM reference

6311979M91

(*) aplicação | application



Colheitadeira MF 5690 CLASSE 4 | MF 9695 CLASSE 6
MF 4690 | MF 4690XTRA CLASSE 4
MF 5690 CLASSE 4 | MF 6690 CLASSE 5
MF 9695 CLASSE 6

TAMPA DE VEDAÇÃO FILTRO DE AR

Air Filter Isolation Cap
Tapa de la carcasa de filtro de aire

código | code

001040

6012 301 046 008
N/A



VÁLVULA DE PÓ

Dust valve
Válvula de polvo

código | code

000841

(*) referência OEM reference
026053R1



(*) As marcas das montadoras, códigos OEM e seus respectivos veículos são usados apenas como referência, sendo todos os produtos produzidos pela Reserplastic

TAMPA DE VEDAÇÃO FILTRO DE AR

Air Filter Isolation Cap
Tapa de la carcasa de filtro de aire

código | code **000729**

6012 301 046 008
6283985M1

**VALTRA**

códigos | codes

sem filtro | without filter

001043

(*) referência OEM reference

6211380M91

(*) aplicação | application



Pulverizador BS 3020 | Trator BT 190 e BT 210

VÁLVULA DE PÓ

Dust valve
Válvula de polvo

código | code **000841**

(*) referência OEM reference
026053R1



(*) As marcas das montadoras, códigos OEM e seus respectivos veículos são usados apenas como referência, sendo todos os produtos produzidos pela Reserplastic

ENI Suitable for:.. Assembling companies brands, OEM codes and their vehicles are just used as references only – all products are manufactured by Reserplastic. | ES Las marcas de las armadoras, codigos OEM y sus vehiculos son usados solamente como referencia, todos los productos son producidos por Reserplastic.



VALTRA

códigos | codes

sem filtro | without filter

001048

(*) referência OEM reference

6311979M91

(*) aplicação | application



Colheitadeira BC 6800

TAMPA DE VEDAÇÃO FILTRO DE AR

Air Filter Isolation Cap
Tapa de la carcasa de filtro de aire

código | code

001040

6012 301 046 008

N/A



VÁLVULA DE PÓ

Dust valve
Válvula de polvo

código | code

000841

(*) referência OEM reference

026053R1



(*) As marcas das montadoras, códigos OEM e seus respectivos veículos são usados apenas como referência, sendo todos os produtos produzidos pela Reserplastic

EN Suitable for:.. Assembling companies brands, OEM codes and their vehicles are just used as references only – all products are manufactured by Reserplastic. | ES Las marcas de las armadoras, codigos OEM y sus vehiculos son usados solamente como referencia, todos los productos son producidos por Reserplastic.



ReserPlastic®



www.reserplastic.com.br

Rua Jordão Pereira, 144 • Porto Grande • CEP 89245-000 • Araquari • Santa Catarina • Brasil
Tel.: 55 (47) 3489 7000 • comercial@reserplastic.com.br